



湖北

湖北恩施 • 獨特魅力

專業旅運旅行團

專業旅運創於198年，除機票酒店自由行外，現提供更全面旅遊服務，由資深策劃團隊設計自家專業旅運旅行團，更多旅遊選擇，享受優質服務。



梭布垭石林

※ 專業貼心服務~全程食住行安排妥善、預留充足自由活動時間令團友盡情享受
 ※ 【當地專屬配車，由經驗充足的服務人員同行下，讓您體會一個舒適安心的旅程】

行程亮點

精選行程

遊覽武漢最美城中湖【四季東湖】。
 參觀【梭布垭石林】被稱為世界第一奧陶紀石林。
 恩施【大峽谷】國家5A級景區、煙雨朦朧，奇石異峰，勝似仙境。

地道美食

荆楚風味、土家風味、恩施風味、恩施摔碗酒、富硒土豆、恩施跑地雞、長江魚鮮、湘菜風味。

舒適住宿

全程住宿【當地5星標準】酒店；
 1晚武漢東西湖華美達酒店或同級。
 2晚恩施奧山雅閣酒店或同級。
 1晚宜昌雅閣璞邸酒店或同級。

特別安排

武漢乘高鐵動車前往恩施，舒適快捷。
 全程不設購物店，讓您有更多時間欣賞湖北的美。

5天高鐵 武漢、恩施、宜昌、岳陽 冬日精選

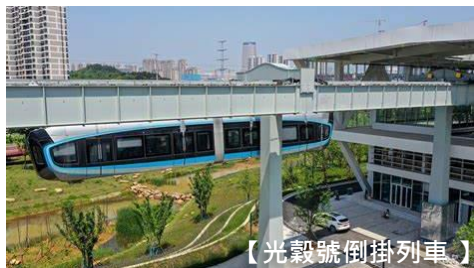
武漢【四季東湖、光穀號倒掛列車】、
 恩施【梭布垭石林、大峽谷、七星寨、楓香坡侗族風情寨】、
 宜昌【濱江公園】、(湖南)岳陽
 團號：TCWHA05

出發日期：2024年12月6,13,20,27日
 2025年1月3,10,17,24,31日、
 2月7,14,21,28日



【四季東湖】景色

東湖是武漢的城中湖，以秀麗的山水風景和濃郁的楚文化成為武漢特色景點之一。



【光穀號倒掛列車】

全稱光谷中央生態走廊空軌旅遊線，為全中國首條開通營運的懸吊式單軌系統，連接九峰國家森林公園和龍泉山。



【女兒城步行街】

恩施州土家女兒城作為全國第八個人造古鎮，土家女兒城合理且精心的謀劃了整體建築風格，仿古與土家吊腳樓相結合，體現了土家族的民風民俗。

恩施雲龍河地縫

恩施大峽谷、七星寨

TCWTB05 -001-20241105

專業旅運
Travel Expert

牌照號碼 350709

Pinpoints
YOUR
JOURNEY

旅遊熱線

3700 2662

自由行 | 旅行團 | 郵輪 | 度新遊 | 獨立組團



www.texpert.com



Day 1

香港西九龍站 (乘高鐵·直車或中轉車) ▶ 武漢 ▶ 最美城中湖【四季東湖】▶ 光穀號倒掛列車 ▶ 楚河漢街

指定時間於西九龍高鐵站集合·乘高鐵(直車或中轉車)抵達武漢。

『四季東湖』:東湖是武漢的城中湖，以秀麗的山水風景和濃郁的楚文化成為武漢特色景點之一。東湖主要分為四個區域：聽濤景區、東湖磨山景區、落雁景區和吹笛景區。其中磨山景區適宜賞花，落雁景區可以觀鳥，吹笛景區。



『土司城』

Day 2

武漢漢口站 (乘高鐵動車) ▶ 恩施 ▶ 梭布垭石林 ▶ 女兒城步行街 ▶ *自費推薦節目【民族歌舞大秀】

『梭布垭石林』:梭布垭石林被稱為世界第一奧陶紀石林，是國家4A級旅遊景區，整個石林外形象一隻巨大的葫蘆，四周翠屏環繞，群峰競秀。目前開放的有青龍寺、蓮花寨、磨子溝、九龍匯四大景區，每個景區各具特色，景區內獨特的“溶紋”、“戴冠”景觀，是一大亮點，狹縫秘境、化石古蹟隨處可見，堪稱一座遠古地質博物館。



『楓香坡侗族風情寨』

Day 3

恩施 ▶ 恩施大峽谷·雲龍河地縫 (包地面纜車+垂直電梯)、七星寨 (包上行索道+下行手扶電梯)

『恩施大峽谷』:被專家讚譽可與美國科羅拉多大峽谷媲美，是清江大峽谷一段。峽谷全長108公里，是國家5A級旅遊景區。除了大峽谷外，最大的景觀特色是兩岸典型而豐富的喀斯特地貌：有天坑，有地縫，有天生橋，有溶洞，有層層疊疊的峰叢，還有近乎垂直於大峽谷的大斷崖。



『汴河街』

Day 4

恩施 ▶ 土司城 ▶ 楓香坡侗族風情寨 ▶ 宜昌 ▶ 濱江公園

『楓香坡侗族風情寨』:楓香坡侗族風情寨位於芭蕉侗族鄉高拱橋村，這裡有綠油油的茶園、喜氣濃郁的農舍，漫步楓香坡，田園風光令人陶醉。寨內有休閒景點20餘處，遊客在寨內享受自然風景的同時，可體驗推磨、舂米、採茶等農事活動還可參觀傳統農具展示，欣賞原汁原味的侗族歌舞。



『岳陽樓』

Day 5

宜昌 ▶ (湖南)岳陽 ▶ 汴河街 ▶ 外觀岳陽樓 ▶ 岳陽站 (乘高鐵·直車/廣州南/深圳北) ▶ 香港 (西九龍站)

『汴河街』:汴河街位於岳陽市岳陽樓區，是以岳陽樓文化、洞庭文化、巴陵文化為基礎打造的一條特色仿古商業街。建築設計古樸典雅，沿青石板路而行，兩側是客棧酒家茶社、戲台樓閣，皆為青瓦白牆。

於指定時間前往宜昌，乘高鐵(直車/廣州南/深圳北)返香港西九龍站。旅程到此完滿結束。

天數	早餐	午餐	晚餐	住宿酒店
1			荊楚風味	武漢【當地5星標準】東西湖華美達酒店或同級
2	酒店享用	土家風味	恩施摔碗酒	恩施【當地5星標準】奧山雅閣酒店或同級
3	酒店享用	富硒炕土豆	恩施跑地雞	
4	酒店享用	恩施風味	長江魚鮮	宜昌【當地5星標準】雅閣璞邸酒店或同級
5	酒店享用	湘菜風味		行程圓滿結束

TCWHA05-001-20241105





團費：

出發日期	成人/小童佔床收費 (佔半房)	小童不佔床收費 (2-11歲)	忠意旅遊保險 (中國計劃)	工作人員服務費 (領隊、導遊及司機)
2024年12月 - 2025年2月28日 (*春運假期除外)	HKD 5,499 起	HKD 4,499起	HKD 108	HKD 120 /天
2025年1月24日	HKD 5,699起	HKD 4,699 起		
2025年1月31日	HKD 5,999起	HKD 4,999 起		

*60歲以上長者優惠，每位減 HKD50。 / 70歲以上長者優惠，每位減 HKD100。

(預訂須知) 西九高鐵團注意事項：

客人報名時請提交有效之回鄉証副本，以給予鐵路公司作購票之用。如因客人沒有提供有效之證件資料而未能購票，有關責任須由客人承擔，本公司概不負責。

備註

- 本公司將收取客人印花成本。旅遊業監管局印花成本以最終總收費之0.15%計算。
- 香港旅遊業監管局(TIA)建議旅客出發前購買綜合旅遊保險。
- 凡參加此團之客人，必須持有效綜合旅遊保險；客人可於本社購買旅遊保險或提供有效之保險證明，否則本公司將保留接受客人報名之權利。
- 以上行程價格請參閱網站或向櫃檯職員查詢，確實團費均以報名時為準。旺季加幅另行通知
- 領隊、導遊及司機服務費全程合共港幣：5天港幣\$600，將於行程完畢前在當地收取。
- 高鐵車票安排之標準：有機會須乘坐西九龍高鐵經深圳北/廣州南，轉乘和諧號抵達武漢站/岳陽站往返。全為二等座車票。由於香港直車往返武漢站/岳陽站前往西九龍站班次較少，須因應車票供應及車次時間而作出安排。敬請留意。
- 如遇酒店客滿，本公司將安排同級之酒店。
- 入住之酒店住宿將因應房間供應情況而有可能分開入住或次序會有調整。
- 如單人報名或組合參團人數為單數，如1人、3人、5人等等，客人必須繳付單人房附加費港幣\$1100、(春節：31/1出發\$1500)。
- 所有單數報名組合，可要求試做三人房，三人房定義為兩張單人床或一張雙人床，另加一單人床或移動式摺床或沙發床。
- 如最終本公司未能安排三人一房或當地個別酒店不設三人房，客人可選擇：I) 第3位或單數之團友須繳付單人房附加費入住單人房，本公司不會安排客人跟其他同性別之團友同房，客人不得藉故反對或退出。II) 第3位或單數之團友如不願意繳付單人房附加費，須自動放棄半間房，即3人入住雙人房(以兩張單人床為主)，客人不得藉故反對或退出。
- 小童收費為12歲以下及不佔床位或不加床，每房間最多只能安排2位小童(不佔床或不加床)，及須要與2位成人同房。如12歲以下之小童須要佔床位或加床，則按成人收費計算。
- 嬰兒收費為未滿2歲之嬰兒，而收費只包括交通服務供應商出票費，不包括機位或座位、酒店或郵輪住宿、膳食及其他佔座位之交通等安排。
- 如需代辦簽證，旅客須於報名表列明的指定日期內繳交旅遊證件，相片及所需文件，逾期責任自負。
- 非經本公司代辦簽證(自備簽證)，如簽證未能於出發前辦妥，責任自負。
- 行程中所安排之購物商店，其產品或服務並非由本公司所提供，因此，團友必須清楚了解其價格、產品或服務質素等才決定購買。如於購貨後感到不滿，可先透過導遊處理，或於購貨日起計30天內將完全未經使用及包裝完整的貨品交回本公司代為轉交有關商店，旅客請保留單據正本是否可辦理全數退款，由有關商店作最終決定。
- 行程表所列載的航班資料、交通、酒店級數等安排，將可能因應不同出發日期而有所變動。如此等變動於報名後發生，則本公司會作個別通知。
- 行程、膳食及住宿之先後次序只供參考，一切以當地接待社安排為準。
- 行程單張上之景點或餐廳，如因特殊情況關閉或休息(節日或額滿)而未能前往，本公司會作特殊安排取代未能前往之景點或餐廳，如出發前得悉事件，會有專責同事個別通知已報名客人，客人不得藉詞退團。
- 行程內住宿酒店只供參考，將於肯定出發及總人數確定後才落實，並於出發前由領隊通知。
- 本公司之團費乃根據當時國際貨幣兌換率而訂。若遇外幣大幅浮動，本公司保留在出發前調整費用之權利，拒絕繳交者，其參團資格會被取消而所繳費用並全數退還。
- 確保消費者權益，請詳閱「旅行團報名及責任細則」，客人可向分行職員索取或參閱收據背面責任細則，並可於專業旅運網站(<http://texpert.com/>)下載最新版本。
- 經由熱線中心報名或本公司透過電話通知旅客有關行程資料，一切談話內容均可能會被錄音及作日後參考之用。
- 本公司保留合併旅行團之權利。
- 以上圖片只供參考。
- 團隊成行與否必需與各方面配合，如機票及酒店等等外在因素。
- 有關當地入境檢疫資訊，請留意當地政府發佈的相關要求為準，並請自行預早準備。
- 團隊人數不足15人，有機會不設香港隨團領隊出發，客人不得藉故反對或退出。
- 此團隊不設茶會客。

TCWHA05-001-20241105



建議自費項目：

地區	自費項目 / 套票	成行人數	活動時間 (大約)	每位費用 (人民幣)		不參加客人之安排
				成人	小童 (1.4米以下)	
恩施	<p>民族歌舞大秀《西蘭卡普》</p> <p>是恩施州當代的一張城市名片，更是一部彰顯土家族文化魅力的大型歌舞劇藝術作品。本劇由楊嶸導演團隊打造。全劇以“一條清江河、一座武陵山、一段刻骨情、一幅幸福錦”為創作核心，以“西蘭卡普”為主線，用恩施州土家族的傳統文化為背景，通過歌舞、置景、多媒體等多種藝術形式，生動展示了土家族的歷史、文化、風俗和藝術特色，其整體節目質量被業內和遊客評價為國內室內旅遊演藝項目的天花板。</p>	10人以上	合共約1.5小時	VIP席 ¥380 /	VIP席 ¥380 /	景區附近自由活動 / 酒店休息
				普通席 ¥200	普通席 ¥200	



專業旅運旅行團

專業旅運創於1980年，除機票酒店自由行外，現提供更全面旅遊服務，由資深策劃團隊設計自家專業旅運旅行團，更多旅遊選擇，享受優質服務。

TCWHA05-001-20241105



專業旅運
Travel Expert

牌照號碼 350709

Pinpoints
**YOUR
JOURNEY**

旅遊熱線

3700 2662

自由行 | 旅行團 | 郵輪 | 廣新遊 | 獨立組團

www.texpert.com